

Preventieconsult en C-IMT + P: verschil in sensitiviteit voor de mensen met intermediair risico

Doel:

Het Preventieconsult werd vergeleken met een niet-invasieve ECHO grafische meting van Carotis Intima Media Thickness en Plaque visualisatie (CIMT + P) in een groep van 313 medewerkers (170 mannen en 143 vrouwen, gemiddelde leeftijd 42,9 jaar (22 - 65) in een en dezelfde organisatie.

Methoden:

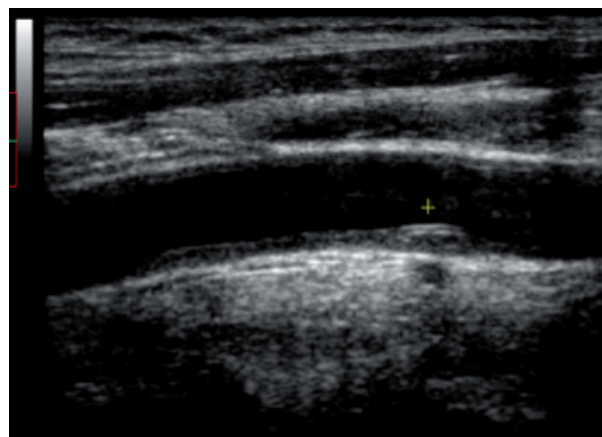
We voerden conform de richtlijn Preventieconsult Cardiometabool Risico een bepaling van het risico profiel voor hart- en vaatziekten uit en maakten een CIMT +P.

Tabel 1 toont de resultaten:

De Pearson correlatie tussen het cardiovasculair risicoprofiel en de CIMT + P was significant ($r= 0.248$, $p < 0,01$). Het preventieconsult identificeert 17 deelnemers (5,4%) op een hoog risiconiveau (>20,0% 10 jaars risico) en de CIMT + P toonde voor 70 personen (22,3%) verschillende atherosclerotische leasies.

Conclusie:

Hoewel er een significante correlatie is tussen de uitkomst van het Preventie consult en de CIMT + P, de CIMT+P is veel gevoeliger voor atherosclerotische leasies dan het Preventieconsult. De CIMT+P stelt een viermaal grotere risicogroep vast, die weliswaar niet allemaal medicamenteus behandeld hoeven worden, maar waar er nog veel valt te bereiken met primaire preventie. Vooral in de middelbare leeftijd bevolking met intermediair risico biedt een CIMT+P meer aanknopingspunten voor vroege preventie en effectieve interventie.



Tabel 1: De relatie tussen cardiovasculair risicoprofiel en CIMT+P van 282 werknemers

		CIMT +P:				
		A normaal risico, B 25% verhoogd risico, C 50% verhoogd risico en D 100% verhoogd risico				
		A	B	C	D	Totaal
Risicotest	laag risico	17	10	3	1	31
	intermediair risico	112	70	51	1	234
	hoog risico	1	2	12	2	17
Totaal		130	82	66	4	282